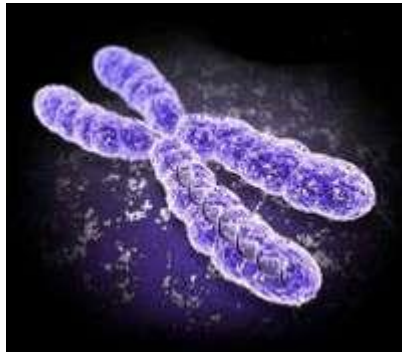
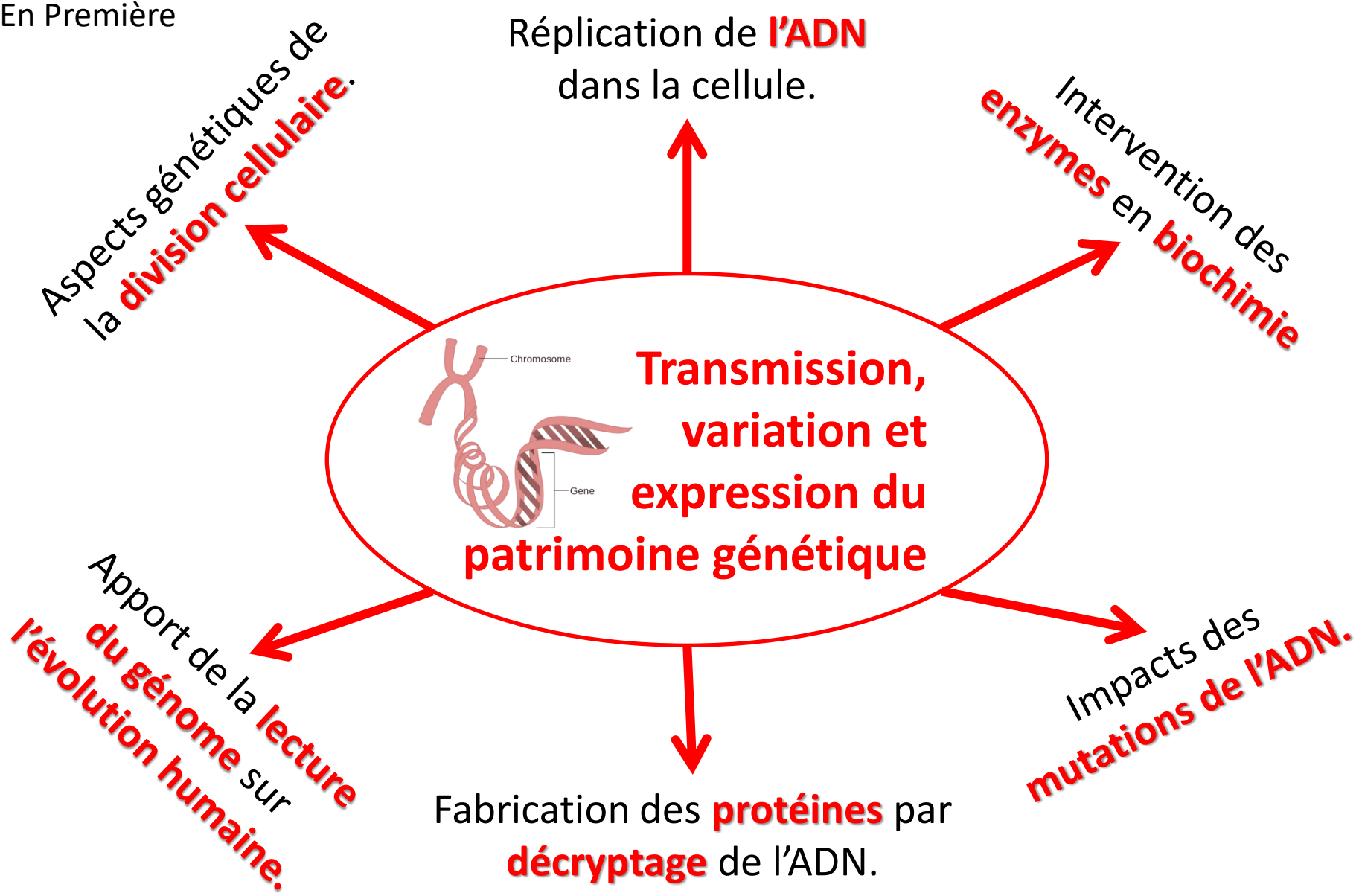
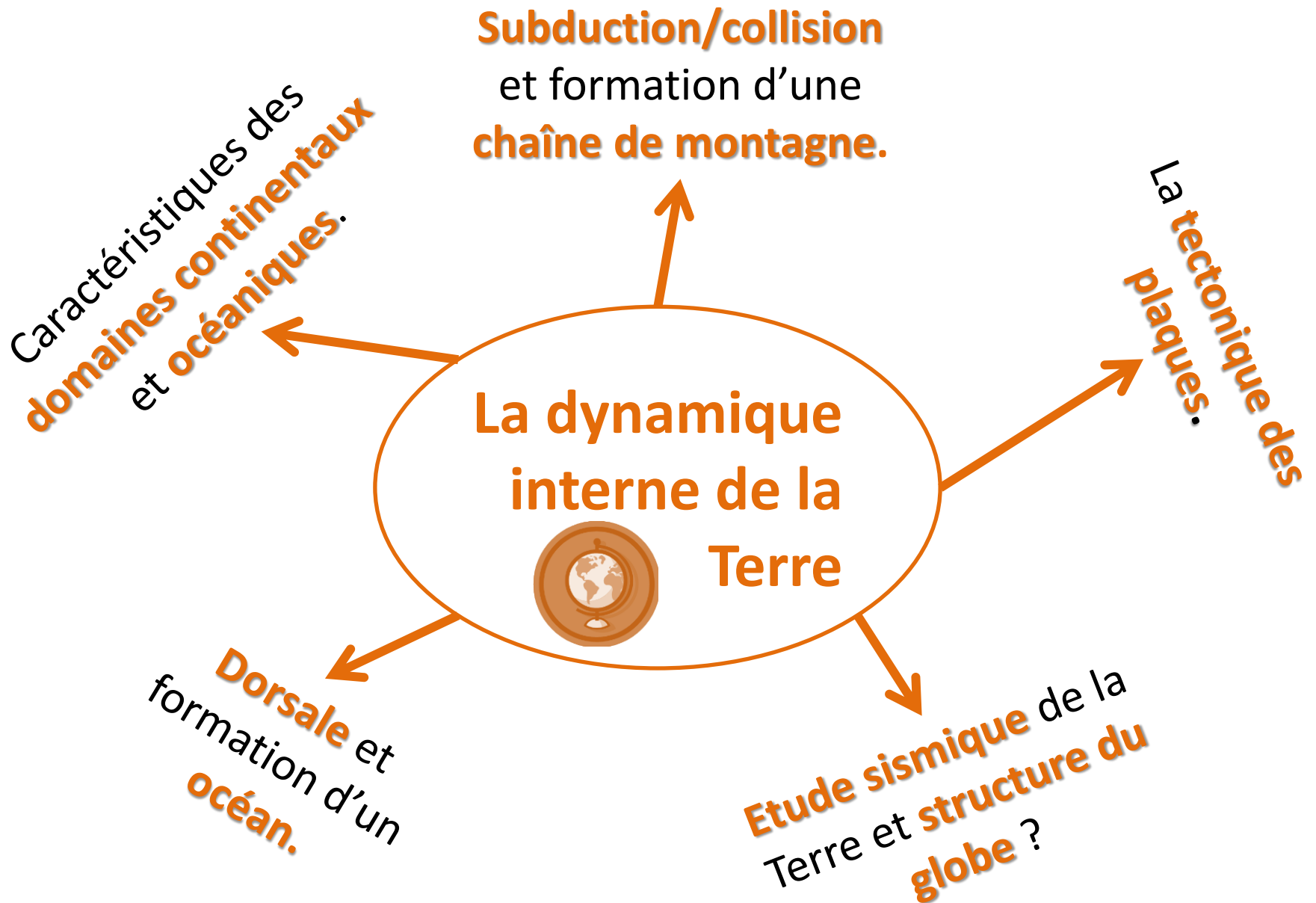


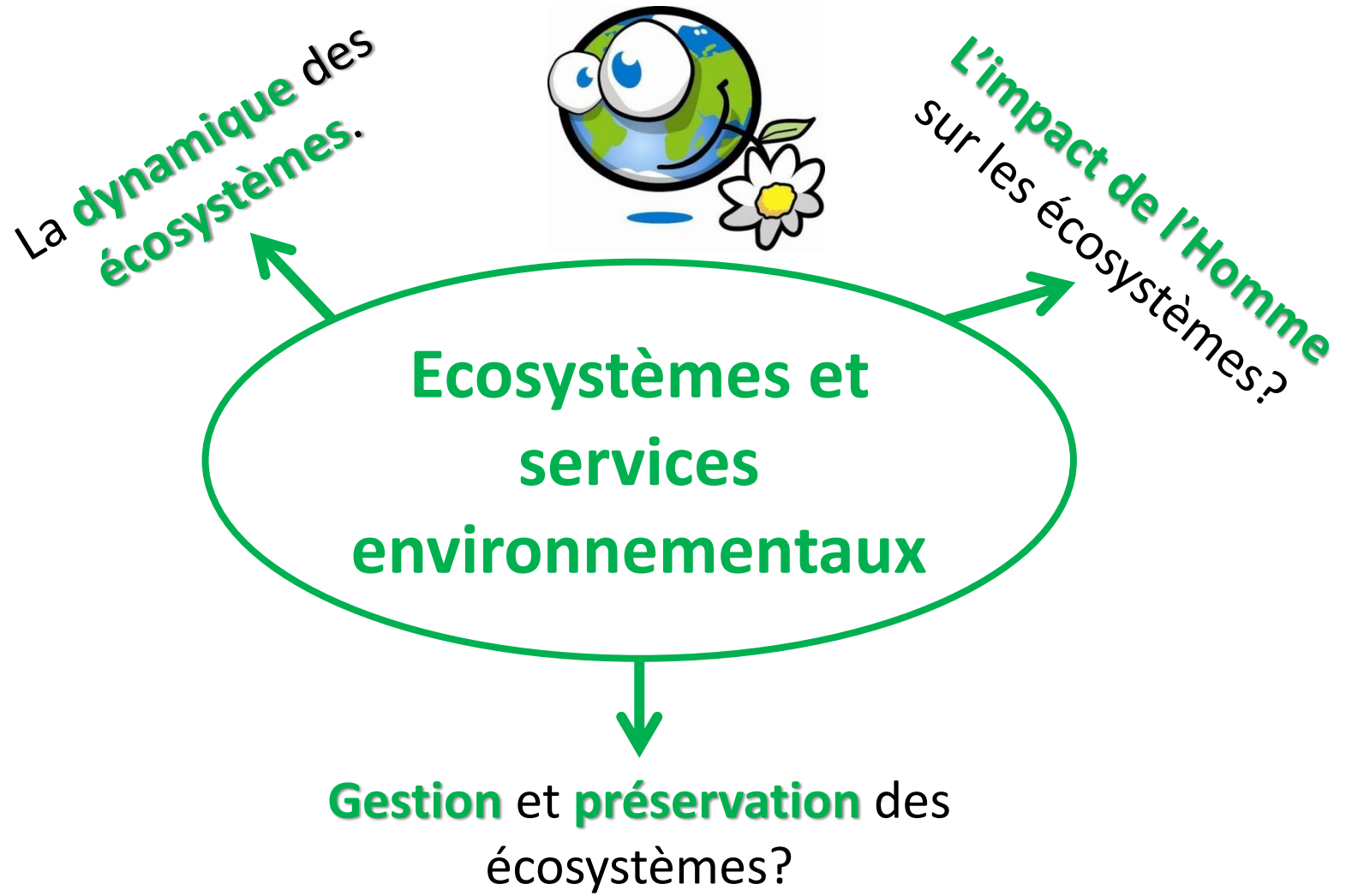
SPECIALITE

SVT











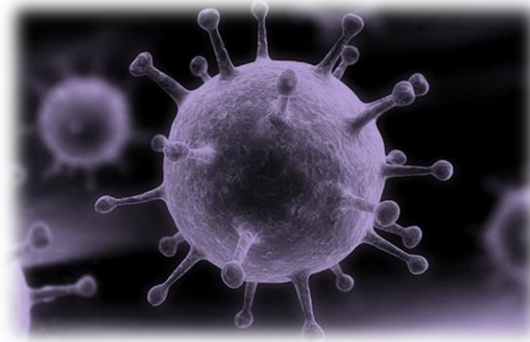
Quel est le lien entre
mutation et **santé** ?

Quel est le
processus de
cancérisation ?

**Variation génétique
et
santé**

Qu'est-ce qu'une
thérapie génique ?

**Variations génétiques des
bactéries et résistance aux
antibiotiques.**



Le **système immunitaire**
et ses acteurs.

La **mémoire**
immunitaire



Le **fonctionnement**
du système
immunitaire humain

Les étapes de la **réaction**
inflammatoire.

Le principe de la
vaccination.

**Dispositif expérimental
assisté par ordinateur EXAO**



**Développement
des capacités
expérimentales et
du raisonnement
scientifique**

Epreuve de TP au BAC

**Observation au microscope
optique et analyse de roches
au microscope
polarisant**



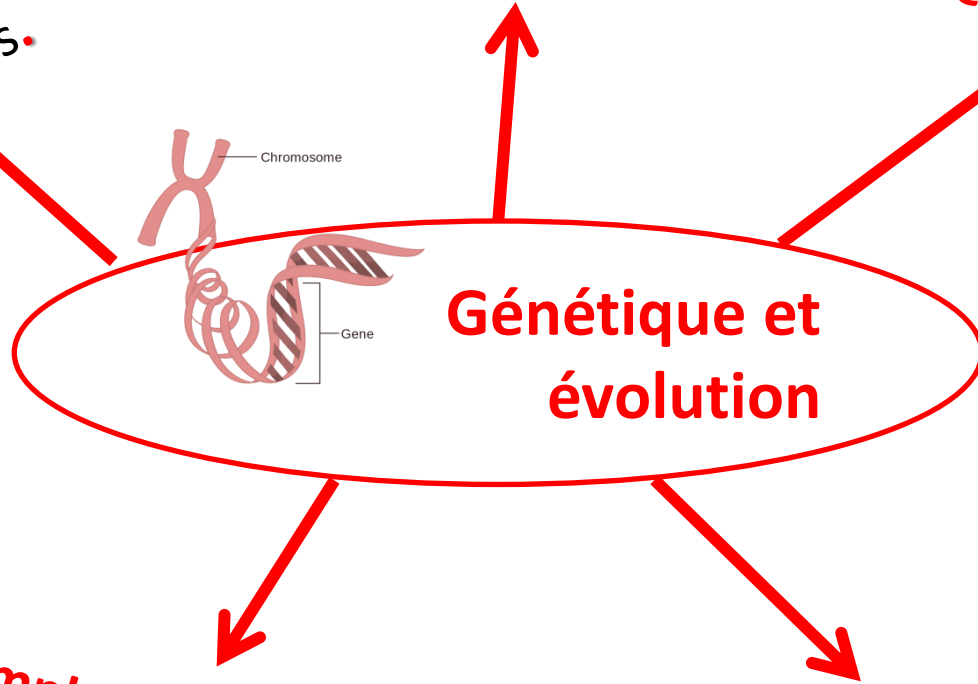
**Manipulation du vivant :
végétaux, animaux,
microorganismes...**



Les accidents
génétiques de la
méiose

Les mécanismes
contribuant à la
diversité du vivant

**L'évolution des
génomés** au sein des
populations.



**Génétique et
évolution**

**La complexification
des génomes** par
transferts horizontaux
et endosymbioses

**Conservation et
brassage des génomes**
au cours de la
reproduction





**L'organisation
fonctionnelle des
plantes à fleurs**

**La plante productrice
de matière organique**
photosynthèse,
interactions avec
d'autres espèces

**De la plante
sauvage à la plante
domestiquée**

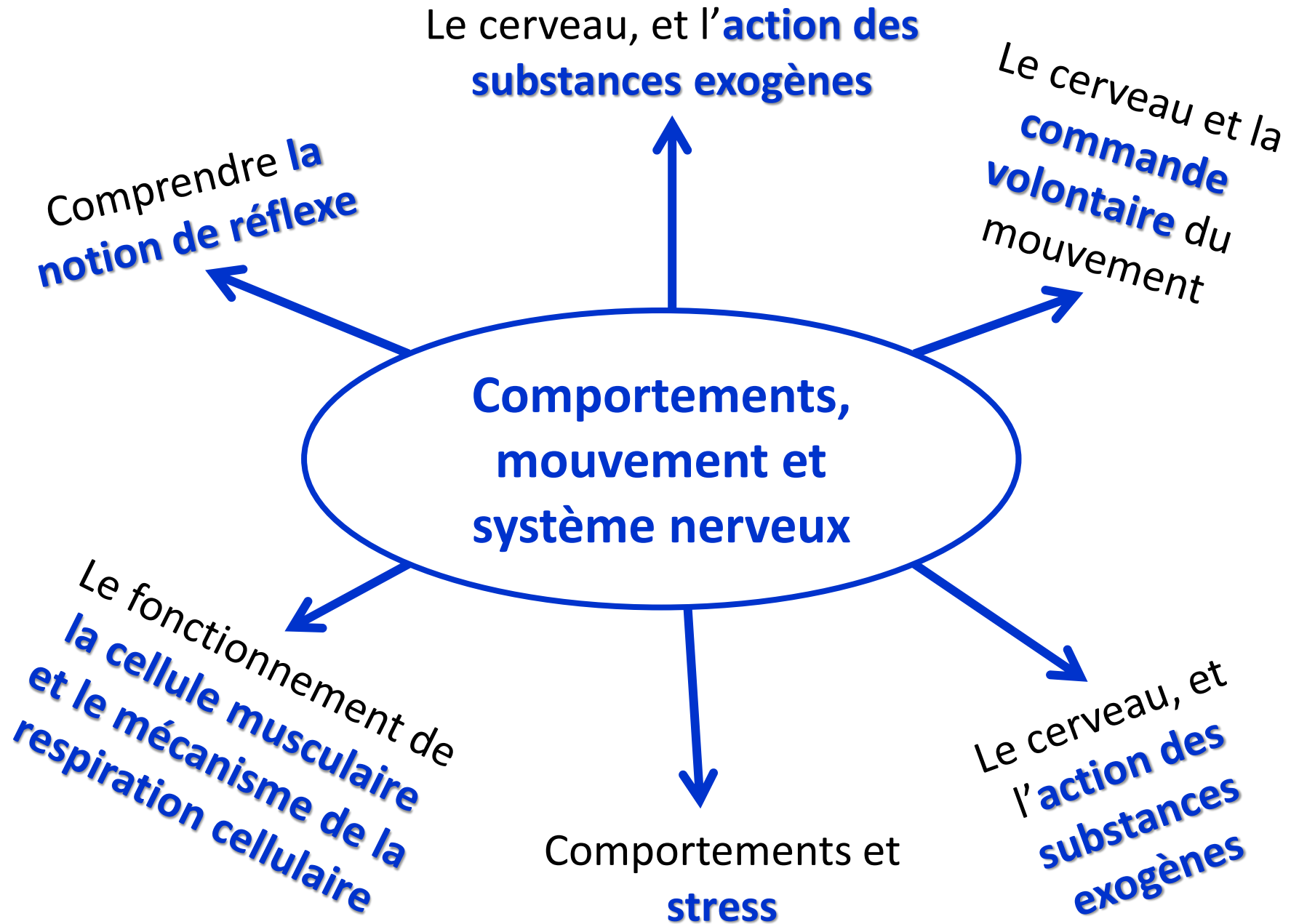
La reproduction des plantes
les stratégies de la vie fixée

La domestication des plantes
pour les besoins de l'Homme

Reconstituer et
comprendre les
variations climatiques
passées



Comprendre les **conséquences**
du réchauffement climatique
et les possibilités d'actions



2 excursions de terrain d'1 journée en première ! **En avril et en juin**

-Principes de datation des roches et traces de tectonique compressive entre Laize-la-ville et May-sur-Orne.

-Histoire géologique de la ville de Falaise



Excursion de terrain de 2 jours en terminale! **Début octobre**

Reconstitution des grands traits de l'histoire géologique de la Basse-Normandie à partir d'études de terrain. (Cherbourg, Sainte Honorine des pertes, Condé/Ifs)

Des sujets d'actualité sur le réchauffement climatique et ses conséquences, sur la gestion des ressources, sur la problématique de l'alimentation mondiale, sur les thérapies et manipulations génétiques, sur les risques naturels.....

.....**Traités
scientifiquement.....**

.....pouvant constituer **de vraies
problématiques pour le grand oral.....**

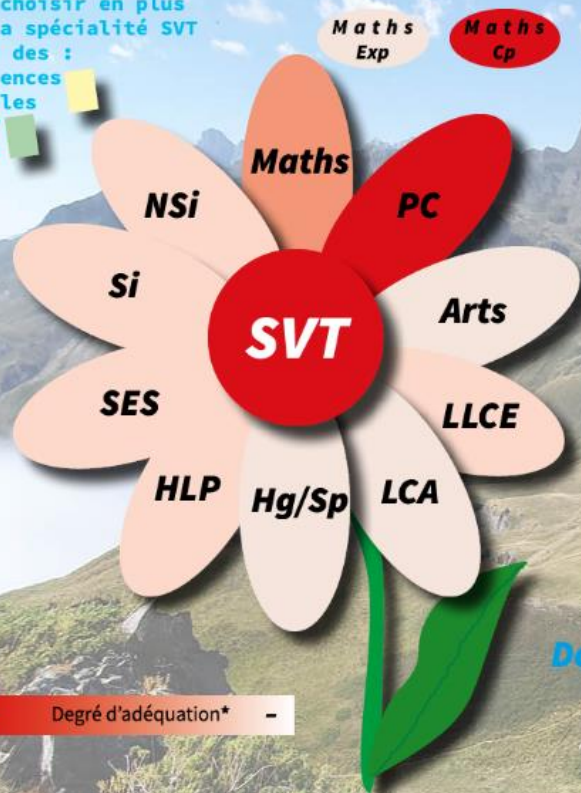
Espace interactif sur l'orientation !

RDV sur http://ent-apbg.org/orientation_docs/0001.html

Sciences de la vie et de la Terre pour faire quoi ?

Que choisir en plus de la spécialité SVT pour des :

- Licences
- Ecoles
- BUT
- BTS



PC : Physique Chimie

NSi : Numérique et sciences informatiques

Si : Sciences de l'ingénieur

SES : Sciences économiques et sociales

HLP : Humanités, littérature et philosophie

Hg/Sp : Histoire géographie, géopolitique et sciences politiques

LCA : Langues et cultures de l'antiquité

LLCE : Langues et littératures étrangères

Études de Santé

(Médecine)



Les lycéens peuvent maintenant accéder aux formations de maïeutique, médecine, odontologie ou pharmacie après une, deux ou trois années d'études supérieures, ou poursuivre vers un diplôme de licence.

Attendus sur Parcoursup :

Il faut disposer de très bonne maîtrise des compétences classiques et expérimentales attendues en Physique, Chimie, Sciences de la vie et de la terre, Mathématiques à la fin de la classe de terminale.

1 - une licence, avec une option « accès santé » (LAS)

2 - un parcours spécifique « accès santé », avec une option d'une autre discipline (PASS)

[Pour en savoir plus, cliquez !](#)

* Document mis à jour et établi à partir des attendus des différentes filières



RÉPUBLIQUE FRANÇAISE

onisep

TERMINALES 2020/2021

HORIZONS 2021
CROISE DES ENSEIGNEMENTS DE SPÉCIALITÉ EN SECONDE

5

Pour retourner au début

en choisie en terminale)
en terminale)

et du social



Alimentation et
Environnement



Domaine de la recherche, de l'ingénierie
et du professorat en biologie et géologie



apbg



Conseil d'orientation pour les élèves souhaitant faire une BCPST

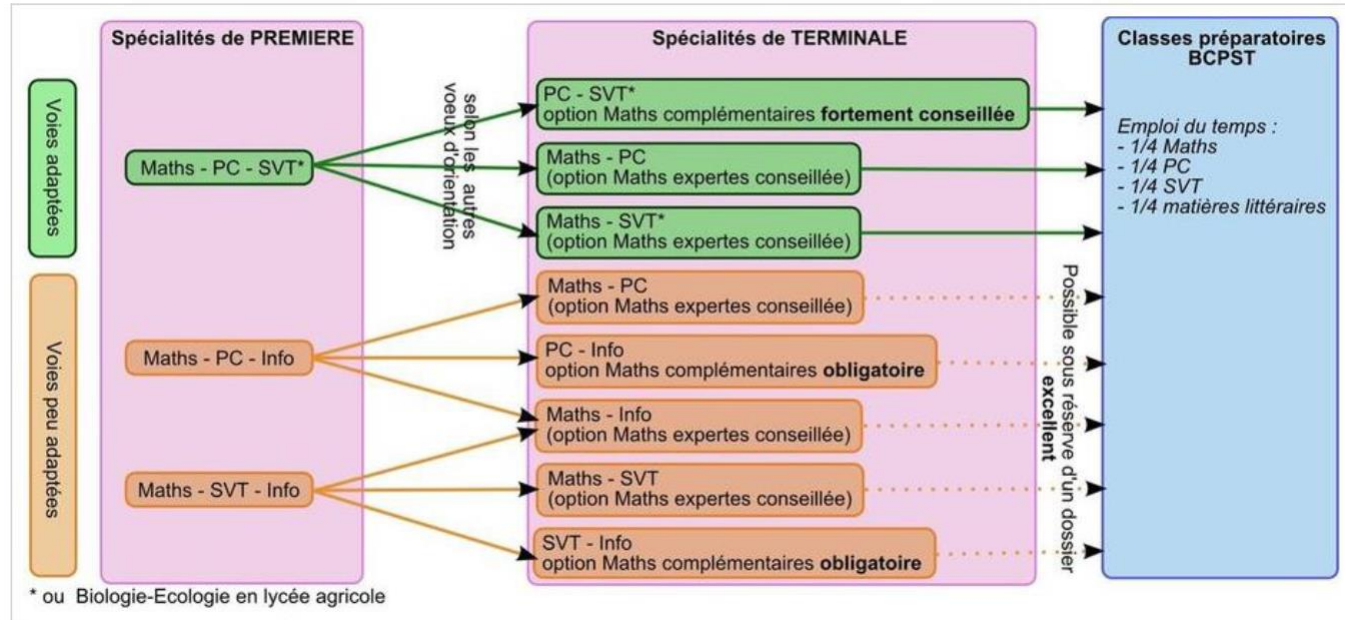
Ce que disent les professeurs de Malherbe :

Aucun consensus entre professeurs.

Une position officielle qui ne changera pas l'année prochaine :

Les 3 combinaisons seront traitées de manière équivalente sans hiérarchie

Voici un extrait de leur site :



Ce que disent les principales écoles recrutant en BCPST:

- Un communiqué de la Conférence des directeurs des établissements d'enseignement supérieur agronomique et vétérinaire, principales écoles de recrutement après BCPST, indique une recommandation vis-à-vis du maintien de la spé SVT en terminale, sans autre recommandation pour les deux autres matières scientifiques, et en laissant toutefois la porte ouverte à l'ensemble des combinaisons, y compris à la suppression des SVT.

Extrait du communiqué :

« Le choix de la spécialité SVT est indispensable pour la classe de première pour acquérir un socle scientifique en biologie et en géologie. Ce choix de spécialité a vocation à être maintenu pour la classe terminale pour compléter ce bagage disciplinaire, mais des lycéens qui choisiraient d'autres combinaisons de spécialités sont aussi susceptibles de pouvoir préparer les différents concours d'accès aux écoles. Si les mathématiques ne sont pas choisies en spécialité en classe terminale, l'option mathématiques complémentaire est vivement conseillée. »

- Un dossier de presse du conseil des directeurs des Ecoles Nationales vétérinaires, datant du 6 janvier 2020 (donc tout frais) recommande officiellement la combinaison « SVT-PC-Maths complémentaires », en indiquant toutefois que les autres combinaisons peuvent ouvrir à candidature et réussite aux concours.

Extrait du dossier de presse :

« Les écoles nationales vétérinaires recommandent aux lycéens :

- *Pour la classe de terminale : de maintenir la spécialité SVT parmi les deux spécialités suivies, associée à la spécialité physique-chimie. L'option « mathématiques complémentaires » est vivement conseillée.*

Un lycéen ayant choisi d'autres combinaisons de spécialités sur la base de la tripléte SVT-PC-Maths de première pourra également se présenter au concours et réussir. D'autres combinaisons de spécialités peuvent être possibles, dès lors que la spécialité SVT a été choisie en première. »

Ce que disent les professeurs du lycée (position commune) :

Le choix des 2 spé doit se faire en fonction **des centres d'intérêts et des résultats scolaires**

Il faut aimer ça ! Car enseignement de 6h par semaine. Gros coefficient pour le BAC (épreuve portant sur tout le programme depuis la première). Matière sélectionnable pour le projet du grand oral.

La combinaison qui ressort le plus des communiqués officielles est SVT/PC/Maths complémentaire.

Les professeurs de Maths insistent sur la nécessité de garder les Maths d'une façon ou une autre.